



# Passages Roxtec HD

Passages pour une forte densité de câbles, avec un cadre en inox 316L.

Les Roxtec HD sont des passages de câbles pour les environnements hostiles et dangereux qui peuvent accueillir jusqu'à 32 câbles par ouverture. Ils sont disponibles dans trois tailles différentes. Le passage de câbles est composé d'un cadre en acier inoxydable 316L et de modules d'étanchéité qui s'adaptent à différentes tailles de câbles.



- Résistant aux rongeurs
- Résistant à la corrosion
- Léger
- Surface optimisée
- Accepte des câbles pré-connectés

## Caractéristiques du produit



IP/UL NEMA

## Structure d'installation



Armoires et coffrets

## Type de fixation



Boulonnage

## Classements et certificats

### Étanchéité

- IP 66/67, UL/NEMA 4,4X,12,13

## Dimensions du cadre

mm/kg

Les variantes de cadre ci-dessous sont une sélection limitée. Pour voir la gamme complète de cadres et de configurations, veuillez visiter [roxtec.com](https://www.roxtec.com).

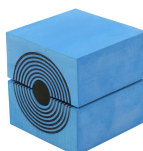
Titre	Ouvertures de cadre	Espace de remplissage	Dimensions externes WxHxD	Dimensions d'ouverture w x h	Poids	N° art.
HD 16 FRAME ASSEMBLY AISI 316	1	40 x 160	83.8 x 236 x 60	64(+1/-0.5) x 216(+1/-0.5)	1.6	193084
HD 32 FRAME ASSEMBLY AISI316	2	40 x 160	130 x 236 x 60	110(+1/-0.5) x 216(+1/-0.5)	2.3	109238

## Éléments d'étanchéité

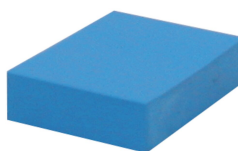
### Éléments d'étanchéité



Lubrifiant Roxtec



Module HD avec Multidiameter™



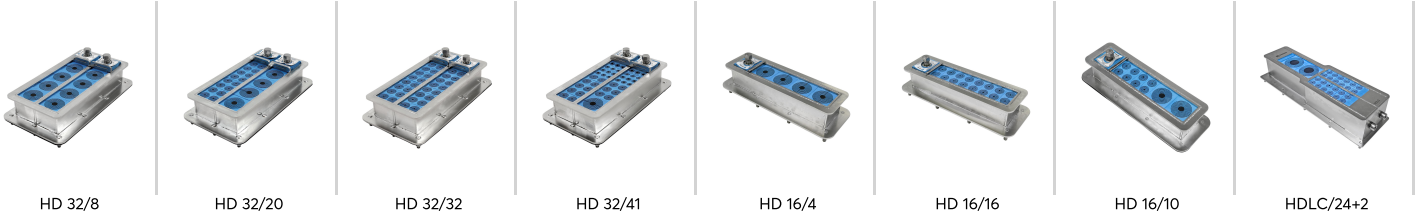
Modules pleins HD

Pour plus d'informations, veuillez consulter [roxtec.com](https://www.roxtec.com).



# Kits de passage préconfigurés

mm/kg



Titre	Configuration	Dimensions externes WxHxD	Dimensions d'ouverture w x h	Poids	N° art.
HD 32/8	8x (9.5-31.5)	130 x 236 x 60	110(+1/-0.5) x 216(+1/-0.5)	3.3	112276
HD 32/20	16x (3.5-15.5), 4x (9.5-31.5)	130 x 236 x 60	110(+1/-0.5) x 216(+1/-0.5)	3.3	112278
HD 32/32	32x (3.5-15.5)	130 x 236 x 60	110(+1/-0.5) x 216(+1/-0.5)	3.4	112279
HD 32/41	1x (9.5-31.5), 16x (3.5-15.5), 24x (3.0-9.5)	130 x 236 x 60	110(+1/-0.5) x 216(+1/-0.5)	3.3	112280
HD 16/4	4x (9.5-31.5)	83.8 x 236 x 60	64(+1/-0.5) x 216(+1/-0.5)	2	193101
HD 16/16	16x (3.5-15.5)	83.8 x 236 x 60	64(+1/-0.5) x 216(+1/-0.5)	1.9	193100
HD 16/10	2x (9.5-31.5), 8x (3.5-15.5)	83.8 x 236 x 60	64(+1/-0.5) x 216(+1/-0.5)	1.9	198297
HDLC/24+2	2x (24.0-54.0), 24x (3.5-16.5)	378 x 120 x 94	366(+1/-1) x 108(+1/-1)	6.2	173277

The product information provided by Roxtec does not release the purchaser of the Roxtec system, or part thereof, from the obligation to independently determine the suitability of the products for the intended process, installation and/or use.

Roxtec gives no guarantee for the Roxtec system or any part thereof and assumes no liability for any loss or damage whatsoever, whether direct, indirect, consequential, loss of profit or otherwise, occurred or caused by the Roxtec systems or installations containing components not manufactured by an authorized manufacturer and/or occurred or caused by the use of the Roxtec system in a manner or for an application other than for which the Roxtec system was designed or intended.

Roxtec expressly excludes any implied warranties of merchantability and fitness for a particular purpose and all other express or implied representations and warranties provided by statute or common law. User determines suitability of the Roxtec system for intended use and assumes all risk and liability in connection therewith. In no event shall Roxtec be liable for indirect, consequential, punitive, special, exemplary or incidental damages or losses.

The Roxtec products are offered and sold in accordance with the conditions of the Roxtec General Terms of Sales. The latest version of the Roxtec General Terms of Sales can be downloaded from <https://www.roxtec.com/en/about-us/about-roxtec/general-terms-of-sales/>

We reserve the right to make changes to the product and technical information without further notice. Any errors in print or entry are no claims for indemnity. The content of this publication is the property of Roxtec International AB and is protected by copyright.

This document was generated on: 2024-04-16